

附件 1

灵丘县城镇土地基准地价及 定级基准地价图

一、灵丘县城镇土地基准地价内涵

1. 估价基准日

2023 年 1 月 1 日

2. 设定开发程度

商业、住宅、公共服务项目用地：七通一平：即宗地红线外通上水、通下水、通电、通讯、通路、通暖、通气，红线内场地平整。

工业：五通一平：即宗地红线外通上水、通下水、通电、通讯、通路，红线内场地平整。

3. 设定土地使用年期

按照法定最高年期设定为：商业用地 40 年，住宅用地 70 年，工业用地 50 年，公共服务项目用地 50 年。

4. 设定容积率

设定容积率为：商业用地 1.6，住宅用地 1.6；工业用地 1.0，公共服务项目用地 1.0。

5. 土地权状况

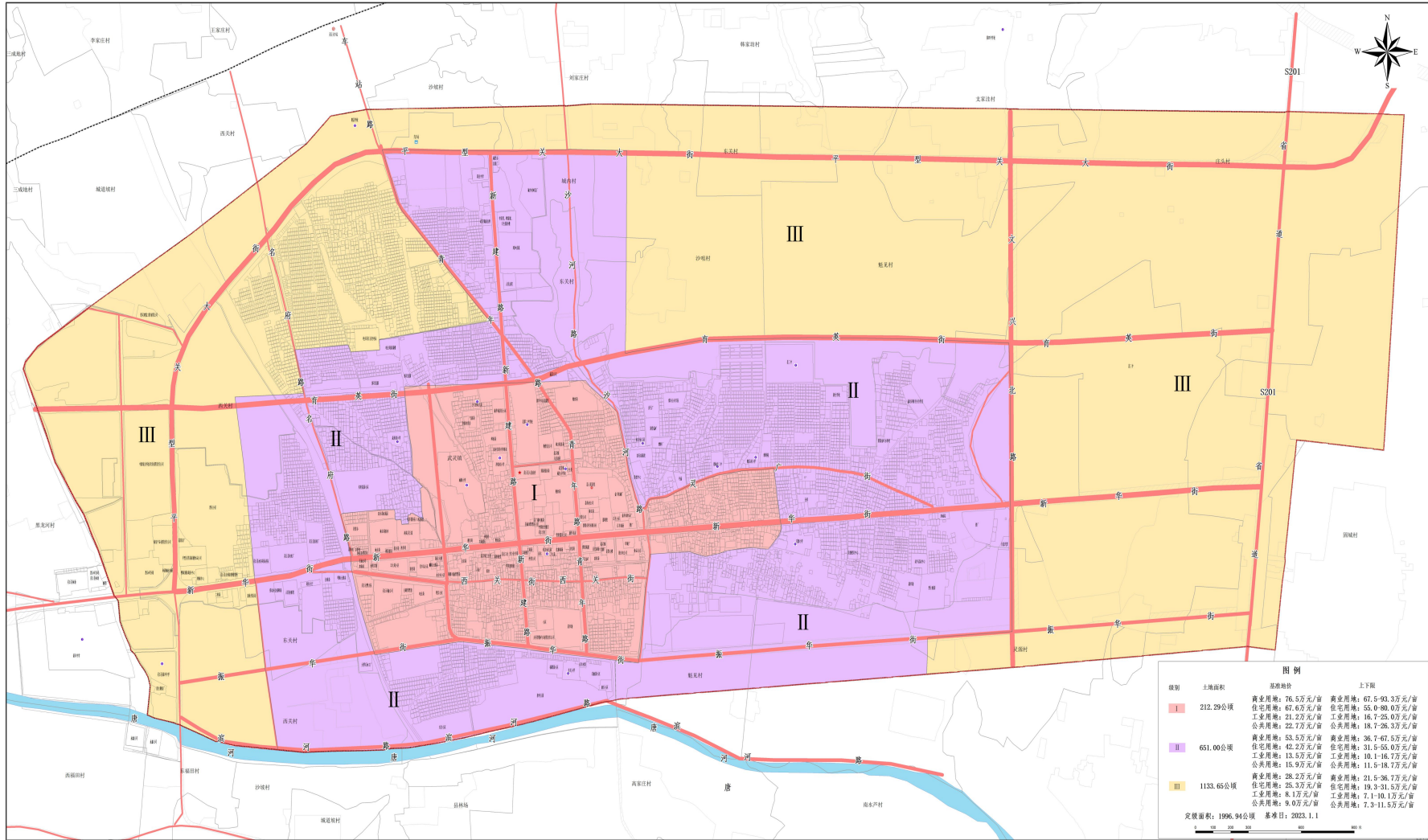
无他项权利限制下的出让土地使用权价格。

二、灵丘县城镇土地基准地价表及定级基准地价图

灵丘县城镇土地基准地价表

	商业用地		住宅用地		工业用地		公共服务项目用地	
	元 / 平方米	万元 / 亩	元 / 平方米	万元 / 亩	元 / 平方米	万元 / 亩	元 / 平方米	万元 / 亩
1 级	1148	76.5	1014	67.6	318	21.2	340	22.7
2 级	803	53.5	633	42.2	203	13.5	238	15.9
3 级	423	28.2	380	25.3	122	8.1	135	9.0

灵丘县城镇土地定级基准地价图



山西裕格土地评估咨询有限公司编制
灵丘县自然资源局监制

比例尺: 1:8000

二零二三年三月一日