

附件 4

灵丘县农用地基准地价及基准地价图

一、灵丘县农用地基准地价内涵

灵丘县农用地基准地价内涵表

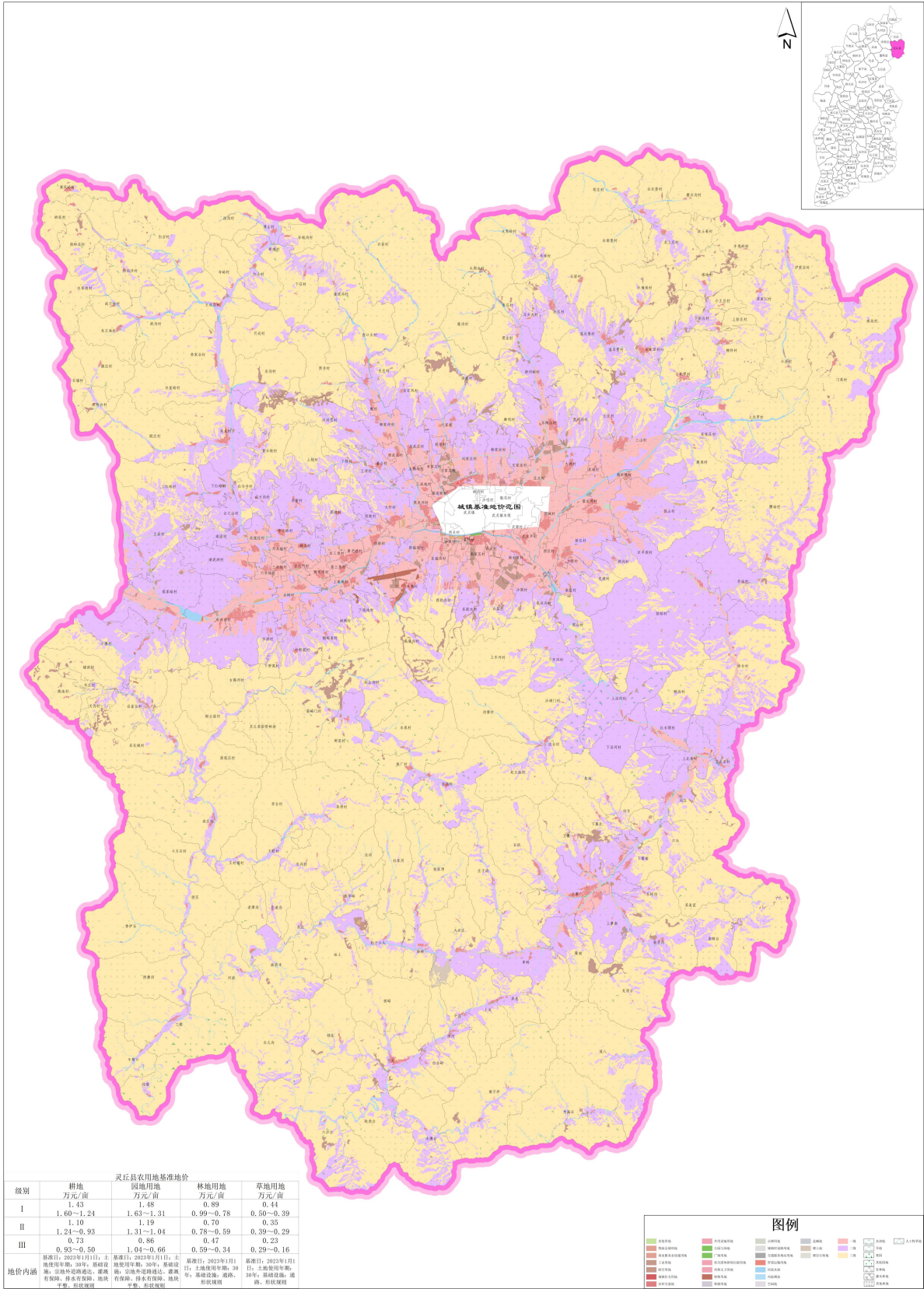
土地用途	估价期日	农田基础设施	土地使用年期	土地使用类型
耕地	2023 年 1 月 1 日	宗地外道路通达、灌溉有保障、排水有保障、地块平整、形状规则	30 年	集体土地承包经营权
园地		宗地外道路通达、灌溉有保障、排水有保障、地块平整、形状规则		
林地		通路、形状规则		
草地		通路、形状规则		

二、灵丘县农用地基准地价表及基准地价图

灵丘县农用地基准地价表

土地级别	耕地	园地	林地	草地
	元/m ² (万元/亩)	元/m ² (万元/亩)	元/m ² (万元/亩)	元/m ² (万元/亩)
I 级	21.47 (1.43)	22.18 (1.48)	13.34 (0.89)	6.66 (0.44)
II 级	16.57 (1.10)	17.89 (1.19)	10.45 (0.70)	5.18 (0.35)
III 级	10.93 (0.73)	12.95 (0.86)	7.12 (0.47)	3.48 (0.23)

灵丘县农用地基准地价图



灵丘县农用地基准地价			
级别	耕地 万元/亩	园用地 万元/亩	林地用地 万元/亩
I	1.43 1.60~1.24 1.10	1.48 1.63~1.31 1.19	0.89 0.99~0.78 0.70
II	1.24~0.93 0.73	1.31~1.04 0.86	0.78~0.59 0.47
III	0.93~0.50	1.04~0.66	0.59~0.34
地价内涵	基准日: 2023年1月1日, 用途年期: 30年; 用途限制: 农业用途; 容积率: 0.4 基准日: 2023年1月1日, 用途年期: 30年; 用途限制: 农业用途; 容积率: 0.4 基准日: 2023年1月1日, 用途年期: 30年; 用途限制: 农业用途; 容积率: 0.4 基准日: 2023年1月1日, 用途年期: 30年; 用途限制: 农业用途; 容积率: 0.4 基准日: 2023年1月1日, 用途年期: 30年; 用途限制: 农业用途; 容积率: 0.4		



灵丘县自然资源局监制

比例尺: 1:75,000

二零二三年